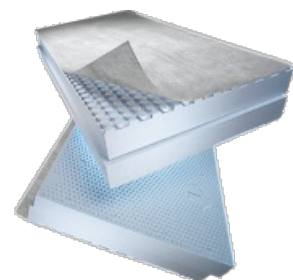


swissporEPS Perimeter Drain

Mit einer integrierten Drainage- und Filterschicht bietet die swissporEPS Perimeter Drain Spitzenresultate im Unterterrain-Bereich. Hohe Druckfestigkeit, hohe Abfluss-Leistung, vorzügliches Dämmvermögen und mechanischer Schutz der Abdichtung. Kurz Die wirtschaftlich Alternative zu Platten aus XPS.

Bis zur Erdauffüllung vor direkter Sonneneinstrahlung und Hitzeeinwirkung schützen.



Anwendungsgebiet

- Neubau und Renovation
- Wärmedämmung im Sockel- und Perimeterbereich mit sporadisch auftretendem Sickerwasseranfall, (kein drückendes Wasser), bis 3,5m
- Mechanischer Schutz der Abdichtung



Technische Werte

Produkt	swissporEPS Perimeter Drain				
Eigenschaften	Symbole, Bezeichnungsschlüssel und Einheiten nach SN EN 13163 / SIA279.163			Norm SN EN bzw. SIA	
Rohdichte ¹⁾	ρ_a		kg/m ³	1602	~ 29
Nennwert Wärmeleitfähigkeit ²⁾	λ_D		W/(m·K)	279	0.033
Spezifische Wärmekapazität	c		Wh/(kg·K)		0.39
Wasserdampf-Diffusionswiderstandszahl	μ	MJ		12086	~70
Wasseraufnahme bei langzeitigem Eintauchen	W_{ft}	WL(T)	%	12087	≤ 3
Wasseraufnahme durch Diffusion	W_{dV}	WD(V)	%	12088	≤ 5
Brandverhalten Klassifizierung nach EN				13501-1	E
Brandverhaltensgruppe				VKF	RF3 (cr)
max. Einbautiefe (kein drückendes Wasser)			m		3.5
Obere Anwendungsgrenztemperatur, unbelastet			°C		75
Zellinhalt					Luft
Lieferdicken			mm		60/70 - 240/250
Material	Intensiv Expandierter Spezial-Polystyrol-Hartschaum als Wärmedämmschicht, mit auf kaschierem Filtervlies als Filter-/Drainageschicht, mit allseitigem Stufenfalz				

1. Die Rohdichte ist gemäss Norm SN EN 13163 / SIA279.163 kein Leistungskennwert

2. Die verbindliche Wärmeleitfähigkeit ist auf www.swisspor.ch unter Produkte der SIA-Bestätigung zu entnehmen.

Hinweis: Vorliegende Angaben basieren auf dem derzeitigen Stand der Technik. Änderungen bleiben vorbehalten.